

FONDS CHINDE EXCEL

Rendements et répartitions au 31 mars 2012.

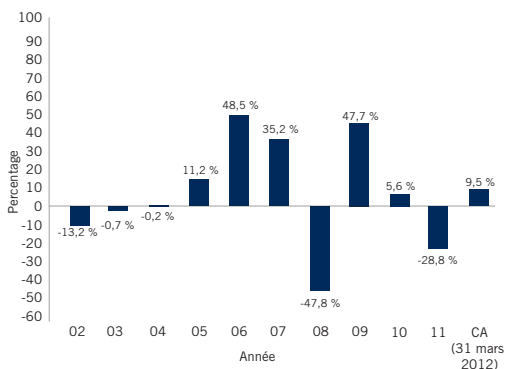
Détails du fonds (au 31 mars 2012)

Catégorie	Actions de marchés émergents
Conseiller en valeurs	Excel Investment Counsel Inc.
Prix unitaire	
Série A	5,39 \$
Série F	7,68 \$
Distribution	Annuelle
Somme sous mandat de gestion	70 520 435 \$
Prise d'effet A	11 janvier 1999
Prise d'effet F	06 avril 2005
Frais de gestion	
Série A	2,25 % pour la série A
Série F	1,50 % pour la série F

Style

	valeur	répartition	croissance
élevée			
moyenne			
faible			

Rendement de l'année civile* (%)



2000 rue Argentinia, Plaza 4, local 280
Mississauga, ON L5N 1W1
905.813.7111
Sans Frais: 1.888.813.9813

www.excelfunds.com

À propos de ce fonds

Le Fonds Chinde Excel vise une croissance à long terme grâce fondée sur la plus-value du capital en effectuant des placements principalement dans des titres de participation émis par des sociétés par actions chinoises et indiennes. Il peut également effectuer des placements dans des entreprises de l'extérieur de ces pays, à condition qu'elles soient bien implantées dans ces pays.

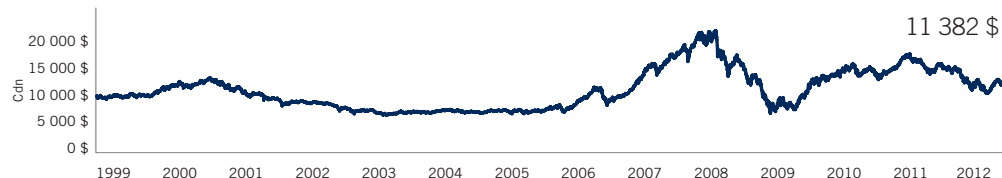
Les principales raisons d'investir dans ce fonds

- Avoir un placement dans l'une des régions qui accusent la plus forte croissance à l'échelle mondiale.
- Tirer profit du raffermissement des monnaies chinoises et indiennes.
- Investir dans des entreprises présentant un potentiel de croissance élevé dans lesquelles les fonds négociés en bourse n'effectuent pas actuellement de placement.
- Profiter d'une gestion active assurée par des gestionnaires de portefeuille en Chine et en Inde possédant une expérience approfondie des placements dans les deux pays.

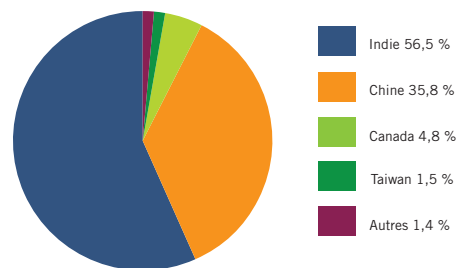
Rendements composés (%)

	1 mois	3 mois	6 mois	1 an	3 ans	5 ans	10 ans	Création	CA
Série A	-4,6 %	9,5 %	-0,2 %	-18,2 %	6,8 %	-3,8 %	2,2 %	1,0 %	9,5 %
Série F	-4,5 %	9,8 %	0,4 %	-17,3 %	8,2 %	-2,5 %	S.O.	6,3 %	9,8 %

Croissance de 10 000 \$ depuis sa création*



Distribution par pays



Les 10 principaux titres (%)

Infosys Technologies Limited	4,2 %
ITC Limited	3,7 %
Reliance Industries Limited	3,2 %
ICICI Bank Limited	2,9 %
HDFC Bank Limited	2,8 %
Housing Development Finance Corporation	2,6 %
CBLO 03-APR-2012	2,6 %
Tata Consultancy Services Limited	2,4 %
Tata Motors Limited	2,3 %
State Bank of India	2,2 %

Les 10 principaux secteurs (%)

Services financiers	22,9 %
Technologie de l'information	16,4 %
Pétrole et gaz	9,7 %
Industriel et fabrication	8,7 %
Biens de consommation	7,2 %
Métaux et mines	6,1 %
Automobile	4,4 %
Pharmaceutique et Soins de santé	3,5 %
Télécommunications	3,2 %
Billets à court terme	2,6 %

Gestionnaire de portefeuille

Paul Mesburis, MBA, CA, CFA
 Excel Investment Counsel Inc.

M. Mesburis a plus de 15 ans d'expérience en investissement et dirige le Fonds de revenu et de croissance Excel depuis 2009. Le Fonds est administré par Excel Investment Counsel Inc., une société affiliée à Fonds Excel Inc.

Codes du fonds

Type de frais	CAD	US
Achat	EXL 101	EXL 811
Reportés	EXL 201	EXL 821
Faible charge	EXL 301	EXL 831
Série F	EXL 601	S.O.

Investissements minimums

Achat	250 \$
Frais de rachat	250 \$
Faible charge	250 \$
Série F	250 \$
Subséquent (achat, reporté, faible charge)	50 \$

À propos des Fonds Excel et nous

Fonds Excel est récipiendaire de nombreux Prix Lipper et est le seul fournisseur canadien de fonds communs de placements qui vise les marchés émergents. Depuis plus de 13 ans, nous avons réussi à établir un partenariat sur place, uniquement avec des conseillers de premier ordre, lesquels apportent aux investisseurs canadiens leur savoir-faire et leur expertise dans le domaine des économies en plein essor. Grâce à nos Fonds, les investisseurs bénéficient d'une exposition anticipée à des sociétés en voie de devenir de futurs chefs de file dans des marchés dont la croissance est la plus rapide au monde. Excel Funds détient une famille de fonds de catégories supérieures qui ciblent les occasions de croissance du marché émergent.

Commentaire

L'indice MSCI Chine a chuté de - 5,8 % et celui du MSCI Inde de - 4,0 % en termes de dollars canadiens, respectivement, en mars.

Synthèse du marché

En mars, le ministre des finances Pranab Mukherjee a présenté le dernier budget du pays. Les prévisions du ministre ont annoncé une expansion économique de 6,9 % cette année et de 7,6 % dans le prochain exercice financier. Le ministre a également indiqué un plafond des subventions à 2 % et une augmentation des taux de la taxe sur les services, dans un effort visant à réduire le déficit fiscal en Inde. Le budget sert à canaliser des fonds vers des développements sociaux et ruraux; y compris les compétences techniques et l'éducation; des éléments très positifs destinés à produire des résultats à moyen et à long termes. Le gouvernement consacrera environ 1 trillion \$ US en infrastructure. Les obligations d'infrastructure, exemptes de taxe, seront doublées au cours de la prochaine année pour donner une très forte impulsion à presque tous les secteurs. Il est vraisemblable que la croissance du produit intérieur brut sera cette année canalisée vers des augmentations d'investissements.

La Chine a facilité, au fur et à mesure, ses exigences hypothécaires pour les acheteurs d'une première habitation et réduit certains contrôles de fonds étrangers qui affluent sur les marchés locaux d'actions ordinaires. La banque centrale pourrait continuer à assouplir les exigences du ratio de réserve des banques (RRR), son mécanisme politique préféré, pour augmenter la création du crédit. Le gouverneur de la Banque centrale de Chine, Zhou Xiaochuan, a déclaré que les stratégies se serviraient des taux d'intérêt et d'autres mesures alors que l'inflation ralentit graduellement. La Chine attribue plus de ressources à des secteurs, dont notamment les prestations de retraite, les soins de santé et l'éducation. L'industrie des services en Chine a pris de l'expansion en mars sur de nouvelles consignes de vente au détail, de technologie de l'information et de logiciels d'applications.

Position du Fonds

À la fin du mois, les titres détenus par le Fonds se répartissent à environ 59 % en Inde et 41% en Chine. Le Fonds est bien en place pour bénéficier des fortes projections de croissance dans les économies de l'Inde et de la Chine.

Perspective du marché et du Fonds

Les deux économies de l'Inde et de la Chine maintiennent leurs positions d'économies à croissance plus rapide durant cette période d'incertitude. Une forte consommation interne, des populations jeunes, des bénéfices corporatifs, une croissance économique et des améliorations de l'inflation continuent de faire de ces deux économies des géants très attractifs de destinations d'investissements.

Les données qui sont fournies représentent le Fonds Chinde Excel - Série « A »

Commissions de suivi, frais de gestion et autres frais peuvent être associés aux placements dans des fonds communs de placement. Veuillez lire attentivement le prospectus simplifié avant d'investir. Les taux de rendement indiqués reflètent le cumul annuel de rendement, incluant les changements de valeur unitaire et tous remboursements de capital réinvestis ; ils ne prennent pas en compte la vente, le rachat, la distribution, les charges optionnelles ou taxes payables par tous les détenteurs d'actions qui auraient fait baisser le rendement. Les fonds communs de placement ne sont pas garantis, leur valeur fluctue fréquemment et leur rendement passé peut ne pas être répété. Cette explication du taux de rendement illustre les effets sur le taux de croissance et ne sont pas le reflet des futures valeurs de rendement d'investissement des Fonds Excel.



LIPPER
 FUND AWARDS 2012
 CANADA

Meilleur fonds d'actions
 marchés émergents