

# FONDS CHINE EXCEL

Rendements et répartitions au 31 mars 2012.

## Détails du fonds (au 31 mars 2012)

Catégorie	Actions de la grande région de Chine
Conseiller en valeurs	Baring Asset Management
Prix unitaire	
Série A	2,08 \$
Série F	7,27 \$
Distribution	Annuelle
Somme sous mandat de gestion	97 360 713 \$
Prise d'effet A	29 janvier 2000
Prise d'effet F	27 février 2005
Frais de gestion	
Série A	2,50 % pour la série A
Série F	1,50 % pour la série F

## À propos de ce fonds

Le Fonds Chine Excel vise une croissance à long terme fondée sur la plus-value du capital en effectuant des placements principalement dans des titres de participation émis par des sociétés par actions chinoises et de taïwanaises. Il peut également effectuer des placements dans des entreprises de l'extérieur de la Chine et de Taïwan, à condition qu'elles soient bien implantées dans ces pays.

## Les principales raisons d'investir dans ce fonds

- Avoir un placement dans l'une des régions qui accusent la plus forte croissance à l'échelle mondiale.
- Tirer profit du raffermissement de la monnaie chinoise.
- Investir dans des entreprises présentant un potentiel de croissance élevé dans lesquelles les fonds négociés en bourse n'effectuent pas actuellement de placement.
- Profiter d'une gestion active assurée par un gestionnaire de portefeuille chevronné en Chine possédant plus de 12 ans d'expérience en placement dans ce pays.

## Rendements composés (%)

	1 mois	3 mois	6 mois	1 an	3 ans	5 ans	10 ans	Création	CA
Série A	-5,6 %	7,6 %	9,9 %	-17,3 %	3,6 %	-4,7 %	2,2 %	-6,4 %	7,6 %
Série F	-5,5 %	7,9 %	10,5 %	-16,4 %	4,9 %	-3,4 %	S.O.	6,5 %	7,9 %

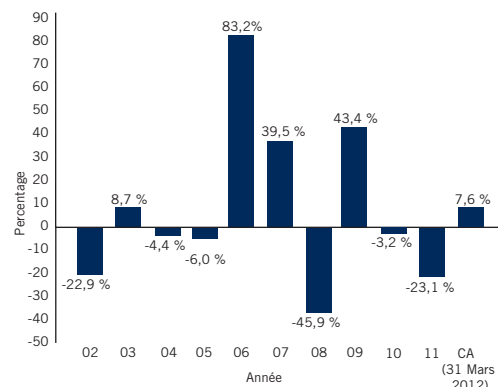
## Style

	valeur	répartition	croissance
élevée			
moyenne			
faible			

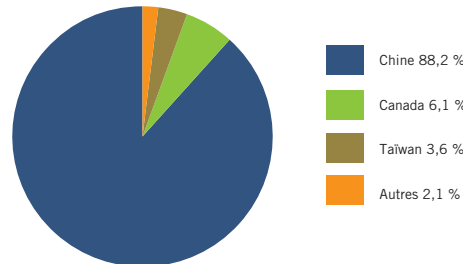
## Croissance de 10 000 \$ depuis sa création\*



## Rendement de l'année civile\* (%)



## Distribution par pays



## Croissance de 10 000 \$ (depuis 29 jan 2009)

Lorsque Baring Asset Management a pris la direction



## Les 10 principaux titres (%)

CNOOC Limited .....	5,2 %
Baidu.Inc - ADR .....	5,0 %
Tencent Holdings Limited .....	4,1 %
China Construction Bank Corporation "H" .....	3,7 %
PetroChina Company Limited "H" .....	3,3 %
Agricultural Bank of China Limited "H" .....	3,1 %
Springland International Holdings Limited .....	2,5 %
Excel EM Capital Income "I" Series .....	2,5 %
China Resources Cement Holdings Limited .....	2,3 %
Netease.com Inc. ADR .....	2,2 %

## Les 10 principaux secteurs (%)

Technologie de l'information .....	18,0 %
Services financiers .....	16,7 %
Pétrole et gaz .....	10,1 %
Industriel et fabrication .....	6,6 %
Immobilier et gestion des biens .....	6,1 %
Télécommunications .....	5,5 %
Produits de consommation .....	5,0 %
Fonds communs de placement .....	4,6 %
Retail et des produits dérivés .....	4,6 %
Électronique .....	4,1 %

2000 rue Argentinia, Plaza 4, local 280  
Mississauga, ON L5N 1W1  
905.813.7111  
Sans Frais: 1.888.813.9813

[www.excelfunds.com](http://www.excelfunds.com)

**Gestionnaire de portefeuille**


**Agnes Deng – Gestionnaire des placements en chef du Fonds, M.B.A., CFA**

Baring Asset Management (Asia) Limited

Madame Deng a plus de 12 ans d'expérience en investissement. Elle a joint Baring Asset Management en 2007 et administre le Fonds Chine Excel depuis 2009. Baring administre des actifs depuis 1982 et gère actuellement des actifs d'environ 43 billions US \$.

**Codes du fonds**

Type de frais	CAD	USD
Achat	EXL 103	EXL 813
Reportés	EXL 203	EXL 823
Faible charge	EXL 303	EXL 833
Série F	EXL 603	S.A.

**Investissements minimums**

Achat	250 \$
Frais de rachat	250 \$
Faible charge	250 \$
Série F	250 \$
Subséquent (achat, reporté, faible charge)	50 \$

**À propos des Fonds Excel et nous**

Fonds Excel est récipiendaire de nombreux Prix Lipper et est le seul fournisseur canadien de fonds communs de placements qui vise les marchés émergents. Depuis plus de 13 ans, nous avons réussi à établir un partenariat sur place, uniquement avec des conseillers de premier ordre, lesquels apportent aux investisseurs canadiens leur savoir-faire et leur expertise dans le domaine des économies en plein essor. Grâce à nos Fonds, les investisseurs bénéficient d'une exposition anticipée à des sociétés en voie de devenir de futurs chefs de file dans des marchés dont la croissance est la plus rapide au monde. Excel Funds détient une famille de fonds de catégories supérieures qui ciblent les occasions de croissance du marché émergent.

**Commentaire**

Le marché des actions de la Chine a reculé en raison d'inquiétudes sur la croissance chinoise alors que l'activité économique était plus faible que les attentes et que les chiffres d'emprunt étaient décevants.

**Synthèse du marché**

Au chapitre des secteurs, les matériaux ont obtenu les moins bons résultats, suivis des finances, de l'énergie et des industries. En matière de rendement du Fonds, la sélection des actions a minimisé le rendement avec des pertes en télécommunication et en biens de consommation cycliques. Cette situation a été compensée, à un certain point, par la sélection positive de secteurs qui favorisent la technologie de l'information.

**Position du Fonds**

Nous avons ajouté récemment certaines compagnies d'assurances chinoises, encouragées par les évaluations attractives du cours de la bourse. Nous avons investi également dans des sources d'énergie alors que nous nous attendons à une amélioration de leurs bénéfices en 2012. Nous continuons de favoriser les investissements dans des fonds d'immobilisation de compagnies, y compris les matériaux de constructions et les propriétés. Nous demeurons positifs envers les compagnies du secteur de la consommation, lesquelles devraient bénéficier des politiques gouvernementales pro-consommation, de stabilité de la demande et d'une forte croissance économique.

**Perspective du marché et du Fonds**

Malgré une reprise modeste des actions en Chine pour l'année à ce jour, les évaluations du marché demeurent bas de gamme dans leur étendue historique. Alors que les pressions inflationnistes s'assouplissent graduellement et que la confiance revient envers les marchés d'actions, nous croyons que la croissance des bénéfices deviendra encore le principal levier des actions. Dans ce contexte, nous nous attendons à ce que notre engagement envers les compagnies qui offrent de bonnes projections de croissance et des bilans forts soient en bonnes positions pour bénéficier des dépenses de consommation et d'infrastructures à la hausse, pour récompenser les investisseurs au cours des prochaines années.

**\*Les données qui sont fournies représentent le Fonds Chine Excel – Série « A »**

Commissions de suivi, frais de gestion et autres frais peuvent être associés aux placements dans des fonds communs de placement. Veuillez lire attentivement le prospectus simplifié avant d'investir. Les taux de rendement indiqués reflètent le cumul annuel de rendement, incluant les changements de valeur unitaire et tous remboursements de capital réinvestis ; ils ne prennent pas en compte la vente, le rachat, la distribution, les charges optionnelles ou taxes payables par tous les détenteurs d'actions qui auraient fait baisser le rendement. Les fonds communs de placement ne sont pas garantis, leur valeur fluctue fréquemment et leur rendement passé peut ne pas être répété. Cette explication du taux de rendement illustre les effets sur le taux de croissance et ne sont pas le reflet des futures valeurs de rendement d'investissement des Fonds Excel.



**LIPPER**  
FUND AWARDS 2012  
CANADA

Meilleur fonds d'actions  
marchés émergents