

FONDS BRIC EXCEL

Rendements et répartitions au 31 mars 2012.

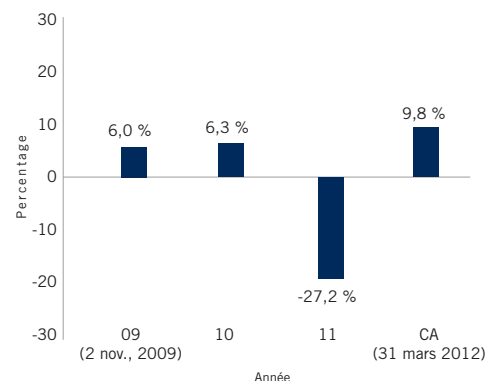
Détails du fonds (au 31 mars 2012)

Catégorie	Actions de marchés émergents
Conseiller en valeurs	Excel Investment Counsel Inc.
Prix unitaire	
Série A	4,44 \$
Série F	4,33 \$
Distribution	Annuelle
Somme sous mandat de gestion	18 726 600 \$
Prise d'effet A	02 novembre 2009
Prise d'effet F	20 novembre 2009
Frais de gestion	
Série A	2,50 % pour la série A
Série F	1,50 % pour la série F

Style

	valeur	répartition	croissance
élevée			
moyenne			
faible			

Rendement de l'année civile* (%)



2000 rue Argentinia, Plaza 4, local 280
Mississauga, ON L5N 1W1
905.813.7111
Sans Frais: 1.888.813.9813

www.excelfunds.com

À propos de ce fonds

Le Fonds BRIC Excel vise une croissance à long terme fondée sur la plus-value du capital en effectuant des placements principalement dans des titres de participation émis par des sociétés par actions brésiliennes, russes, indiennes et chinoises. Il peut également effectuer des placements dans des entreprises de l'extérieur du Brésil, de la Russie, de l'Inde et de la Chine, à condition qu'elles soient bien implantées dans ces pays.

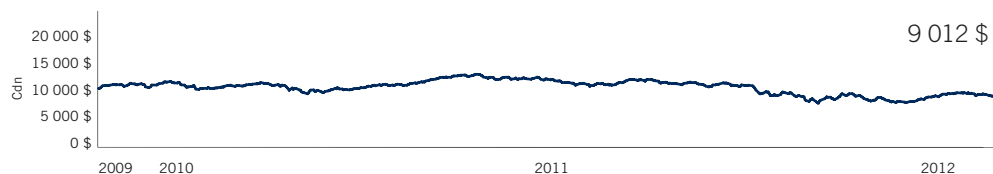
Les principales raisons d'investir dans ce fonds

- Avoir placement dans l'une des régions qui accusent la plus forte croissance à l'échelle mondiale.
- Tirer profit du raffermissement des monnaies brésiliennes, russes, indiennes et chinoises.
- Investir dans des entreprises présentant un potentiel de croissance élevé dans lesquelles les fonds négociés en bourse n'effectuent pas actuellement de placement.
- Profiter d'une gestion active assurée par un gestionnaire de portefeuille chevronné possédant plus de 15 ans d'expérience en placement.

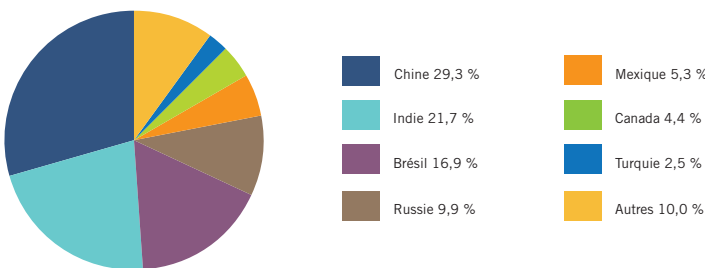
Rendements composés (%)

	1 mois	3 mois	6 mois	1 an	3 ans	5 ans	10 ans	Création	CA
Série A	-3,8 %	9,8 %	5,4 %	-17,8 %	S.O.	S.O.	S.O.	-4,2 %	9,8 %
Série F	-3,7 %	10,2 %	6,1 %	-16,8 %	S.O.	S.O.	S.O.	-5,3 %	10,2 %

Croissance de 10 000 \$ depuis sa création*



Distribution par pays



Les 10 principaux titres (%)

Itaú Unibanco Banco Holding SA (Preferred ADR) ...	1,8 %
CNOOC Limited	1,7 %
Baidu.Inc - ADR	1,7 %
Infosys Technologies Limited	1,6 %
America Movil SAB de C.V. ADR 'L'	1,6 %
OAQ Gazprom Spon ADR	1,6 %
Sberbank of Russia	1,6 %
LUKOIL	1,4 %
Vale SA - SP ADR	1,4 %
ITC Limited	1,4 %

Les 10 principaux secteurs (%)

Services financiers	22,6 %
Pétrole et gaz	14,6 %
Technologie de l'information	9,6 %
Métaux et mines	8,2 %
Biens de consommation	7,3 %
Télécommunications	5,2 %
Industriel et fabrication	4,9 %
Immobilier et gestion des biens	4,1 %
Trésorerie et équivalents	3,3 %
Retail et des produits dérivés	3,3 %

Gestionnaire de portefeuille

Paul Mesburis, MBA, CA, CFA
 Excel Investment Counsel Inc.

M. Mesburis a plus de 15 ans d'expérience en investissement et dirige le Fonds BRIC Excel depuis 2009. Le Fonds est administré par Excel Investment Counsel Inc., une société affiliée à Fonds Excel Inc.

Codes du fonds

Type de frais	CAD	US
Achat	EXL 108	EXL 818
Reportés	EXL 208	EXL 828
Faible charge	EXL 308	EXL 838
Série F	EXL 608	S.O.

Investissements minimums

Achat	250 \$
Frais de rachat	250 \$
Faible charge	250 \$
Série F	250 \$
Subséquent (achat, reporté, faible charge)	50 \$

À propos des Fonds Excel et nous

Fonds Excel est récipiendaire de nombreux Prix Lipper et est le seul fournisseur canadien de fonds communs de placements qui vise les marchés émergents. Depuis plus de 13 ans, nous avons réussi à établir un partenariat sur place, uniquement avec des conseillers de premier ordre, lesquels apportent aux investisseurs canadiens leur savoir-faire et leur expertise dans le domaine des économies en plein essor. Grâce à nos Fonds, les investisseurs bénéficient d'une exposition anticipée à des sociétés en voie de devenir de futurs chefs de file dans des marchés dont la croissance est la plus rapide au monde. Excel Funds détient une famille de fonds de catégories supérieures qui ciblent les occasions de croissance du marché émergent.

Commentaire

L'indice MSCI BRIC Net Total a diminué de - 4,9 % en termes de dollars canadiens, en mars.

Synthèse du marché

Le récent sommet des pays BRIC tenu à La Nouvelle Delhi, auquel ont participé le Brésil, la Russie, l'Inde, la Chine et l'Afrique du Sud, a donné lieu à certaines mesures audacieuses, lesquelles pourraient tracer la voie à des changements structureaux dans le commerce mondial et la finance. À la faveur d'une initiative visant à promouvoir le commerce dans les monnaies nationales, les pays BRIC ont signé deux ententes pour fournir des lignes de crédit aux milieux des affaires et décider d'examiner la faisabilité d'établir une banque de développement de services multilatéraux d'agences de prêts. En mars, le ministre des finances de l'Inde a présenté le dernier budget du pays, lequel visait à réduire le déficit fiscal par une coupure dans les subventions et une augmentation des taxes. La croissance de l'infrastructure et l'urbanisation constituaient également certains éléments-clés positifs de ce budget. L'industrie des services de la Chine s'est développée en mars, grâce à de nouvelles commandes en matière de ventes au détail, de technologie de l'information et de logiciels d'applications. La Chine consacre plus de ressources à certains domaines, dont les régimes de retraites, les soins de santé et l'éducation.

Les pressions en matière de prix au Brésil ont continué de s'assouplir en mars, alors que le taux d'inflation du pays s'est poursuivi à un rythme plus lent pour le sixième mois consécutif. Une inflation plus faible devrait permettre à la Banque centrale du Brésil de maintenir son cycle actuel de diminution des taux d'intérêt qui a débuté en août, tout en donnant également plus de marge de manœuvre au gouvernement pour instaurer des mesures additionnelles d'activités. En mars, la Banque centrale de Russie a annoncé sa décision de maintenir son taux d'intérêt directeur inchangé. La banque a pris cette décision mensuelle, basée sur les attentes selon lesquelles l'inflation en Russie pourrait s'accélérer au cours de la seconde moitié de 2012.

Position du Fonds

À la fin du mois, les titres détenus par le Fonds se répartissent à environ 27 % en Amérique latine, 17 % en Europe en émergence, 22 % en Inde et 34 % en Chine. Cette répartition laisse le Fonds en bonne position pour bénéficier des fortes projections de croissance des économies BRIC, en général.

Perspective du marché et du Fonds

La perspective des pays BRIC demeure favorable au cours de la prochaine année. Les motifs de cet enthousiasme s'inspirent de solides principes corporatifs de base, de gains corporatifs robustes, d'assouplissement de l'inflation et d'une reprise des flux de fonds étrangers sur les marchés. On s'attend à ce que les marchés des actions des pays BRIC poursuivent leur bonne tendance en 2012, grâce au soutien des assouplissements des politiques monétaires.

*** Les données qui sont fournis représentent le Fonds BRIC Excel - Série « A »**

Commissions de suivi, frais de gestion et autres frais peuvent être associés aux placements dans des fonds communs de placement. Veuillez lire attentivement le prospectus simplifié avant d'investir. Les taux de rendement indiqués reflètent le cumul annuel de rendement, incluant les changements de valeur unitaire et tous remboursements de capital réinvestis ; ils ne prennent pas en compte la vente, le rachat, la distribution, les charges optionnelles ou taxes payables par tous les détenteurs d'actions qui auraient fait baisser le rendement. Les fonds communs de placement ne sont pas garantis, leur valeur fluctue fréquemment et leur rendement passé peut ne pas être répété. Cette explication du taux de rendement illustre les effets sur le taux de croissance et ne sont pas le reflet des futures valeurs de rendement d'investissement des Fonds Excel.



LIPPER
 FUND AWARDS 2012
 CANADA

Meilleur fonds d'actions
 marchés émergents